



**КОМИТЕТ ИМУЩЕСТВЕННЫХ ОТНОШЕНИЙ  
АДМИНИСТРАЦИИ ПЕРМСКОГО МУНИЦИПАЛЬНОГО ОКРУГА**

**РЕШЕНИЕ**

о размещении объектов № 321

Пермский край  
Пермский округ

14.02.2024

Комитет имущественных отношений администрации Пермского муниципального округа разрешает Публичному акционерному обществу «Россети Урал» (ИНН 6671163413, ОГРН 1056604000970, почтовый адрес: 620026, г. Екатеринбург, ул. Мамина Сибиряка, д. 140)

размещение объекта «Строительство ВЛ 0,4 кВ с установкой ПУ для электроснабжения деревни Кичаново (4500077979)»

на землях муниципальная собственность.

на срок бессрочно.

Местоположение: Пермский край, Пермский муниципальный округ, д. Кичаново.


Приложение: схема предполагаемых к использованию земель или части земельного участка.

Особые условия использования:

1. При установке опор электросетевого хозяйства учесть параметры ширины проезда улично-дорожной сети, во избежание сужения полосы отвода дороги. Установить опоры на расстоянии не более 2 метров от границ земельного участка.

2. Получение разрешения на производство земляных работ.

Заместитель председателя комитета

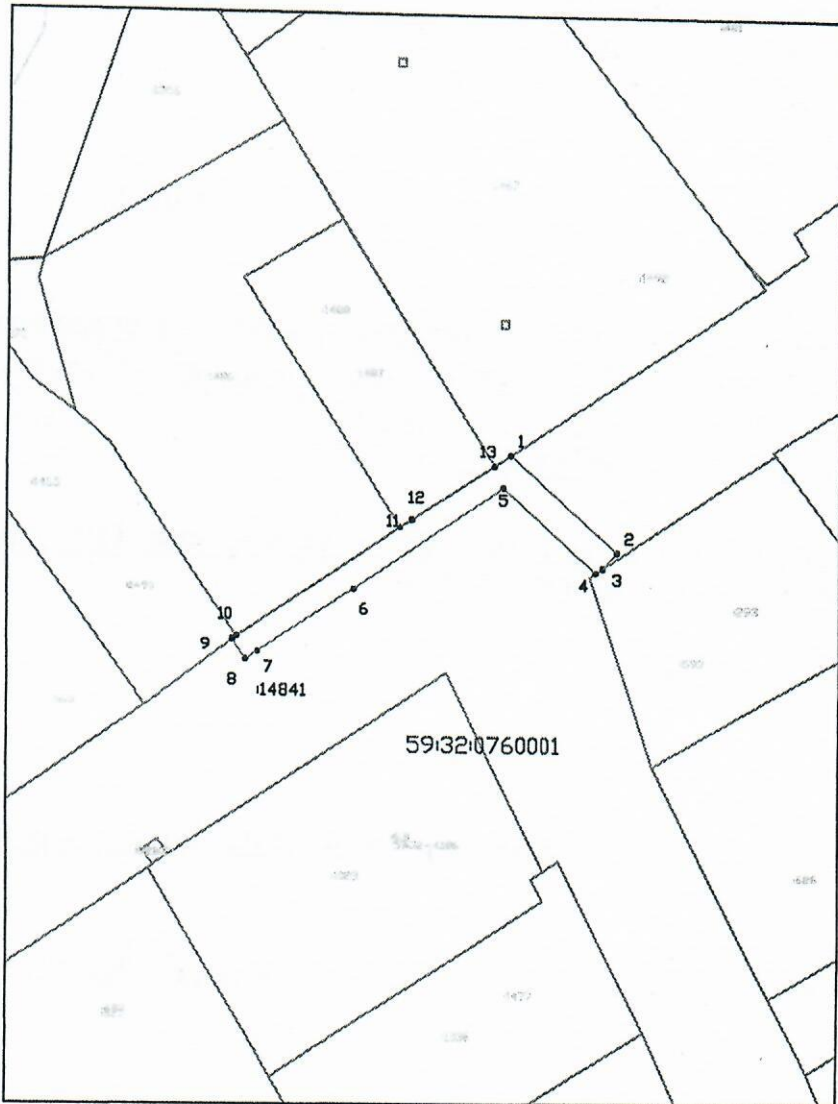
  
(подпись, печать)

М.В. Королева



схема предполагаемых к использованию земель или части земельного участка

Объект: «Строительство ВЛ 0,4 кВ с установкой ПУ для электроснабжения деревни Кичаново (4500077979)»  
 Местоположение: Пермский край, м.о. Пермский, г. Кичаново  
 Площадь земель или части земельного участка, кв.м.: 226  
 Категория земель: земли населенных пунктов  
 Вид разрешенного использования: —



Масштаб 1:1000

Описание границ смежных землепользователей:

- от 1 до 3 — муниципальная собственность
- от 3 до 4 — 59:32:0760001:293
- от 4 до 9 — 59:32:0760001
- от 9 до 10 — 59:32:0760001:1465
- от 10 до 11 — 59:32:0760001:1486
- от 11 до 13 — 59:32:0760001:1487
- от 13 до — 59:32:0760001:1467

Условные обозначения:

- 1 Характерная точка границы, сведения о которой позволяют однозначно определить ее на местности
- Границы земельных участков, установленные (уточненные) при проведении кадастровых работ, отражающиеся в масштабе
- Граница земельного участка, сведения о которой содержатся в ЕГРН
- :14 Обозначение кадастрового номера земельного участка
- Граница кадастрового квартала
- 59:32:3720008 Обозначение кадастрового квартала

Каталог координат, м

Обозначение характерных точек границ	Координаты	
	X	Y
1	506781,04	2216753,49
2	506767,90	2216768,24
3	506765,75	2216766,32
4	506765,11	2216765,36
5	506776,52	2216752,55
6	506762,57	2216731,92
7	506753,83	2216718,62
8	506752,73	2216716,94
9	506755,47	2216715,14
10	506755,89	2216715,69
11	506771,08	2216738,24
12	506772,19	2216739,88
13	506779,50	2216751,24
1	506781,04	2216753,49

Заявитель  
Гучнина К.Ю.

по доверенности N ПЭ/93-2024  
от 26.01.2024

(подпись, расшифровка подписи)